

レッドゾーン戦略に対する提言

平成19年11月1日

社団法人 全国道路標識・標示業協会

関東支部 標識委員会

1.はじめに

関東地方整備局では平成19年度に、交通事故対策としてレッドゾーン戦略のもとで事業の重点化を図り集中的な対策を実施することをうけ、全標協関東支部ではレッドゾーン戦略における、事故原因対策事例をピックアップし事故減少につながる、交通安全施設の設置方法について検討を行う。

2.レッドゾーンにおける、事故事例と交通安全施設対策

レッドゾーンと呼ばれる事故多発箇所については、各交差点により事故原因が異なり各国道事務所、交差点における事故防止対策を決定している。

全標協関東支部では、レッドゾーンにおける下記の事故原因についての対処策の検討を行う。

- ①.渋滞多発地点における、追突事故
- ②.交差点内の事故
- ③.急カーブ地点での事故

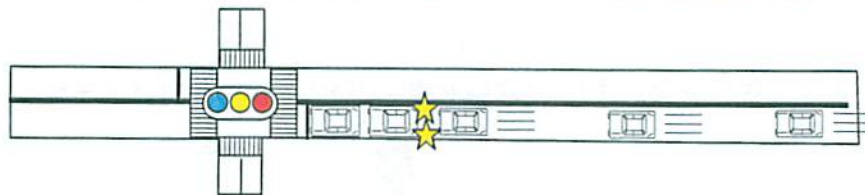
3.事故対策事例

3-1.渋滞多発地点による追突事故

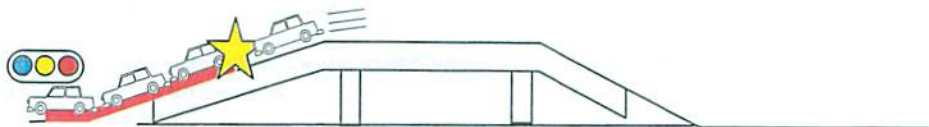
1).事故事例

渋滞多発地点における、追突事故については下記の箇所で発生件数が多く見られる。

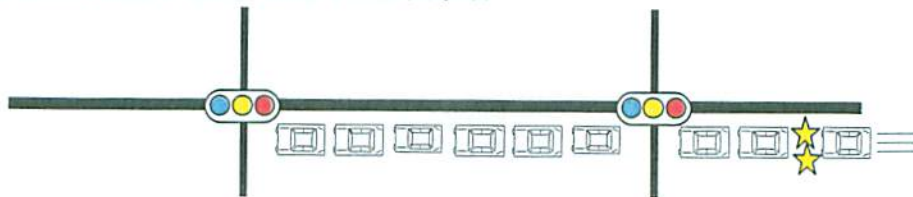
- ①.主要幹線道路において、郊外部から都市部の入口で起こる追突事故。



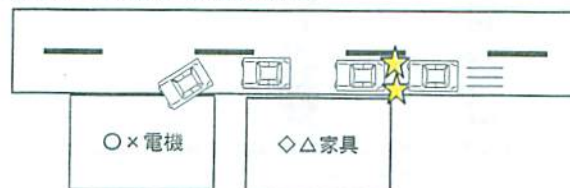
- ②.立体交差部での、見通しの悪い交差点での追突事故



- ③.右左折に起因する渋滞端部での追突事故



- ④.店舗流出入に関する追突事故

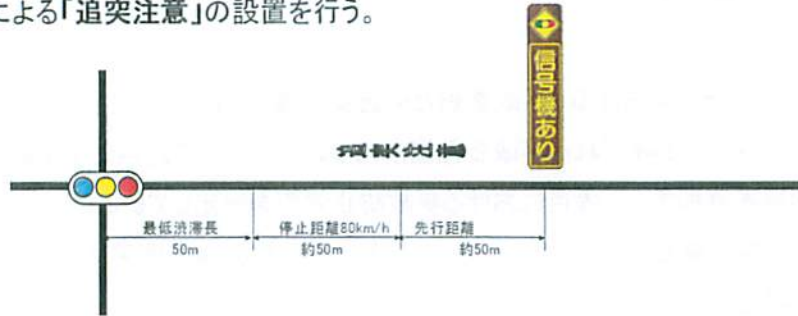


上記箇所における、標識及び表示についての事故対策事例を述べる。

2). 追突事故防止のための、標識設置例

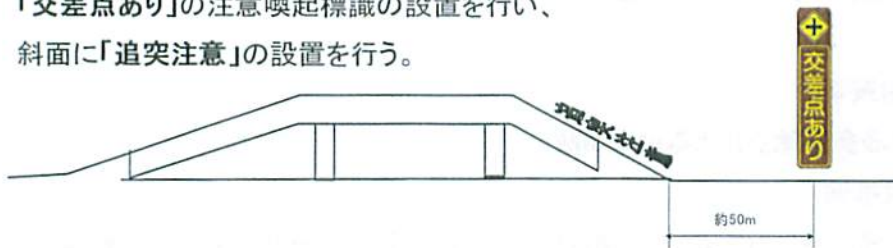
①. 主要幹線道路において、郊外部から都市部の入口で起こる追突事故。

郊外部において、通行車両の多くは法定速度を大幅に超えるスピードで、運転を行っている。そこで都市部における最初の交差点手前150mに「信号機あり」の注意喚起標識の設置を行い、路面標示による「追突注意」の設置を行う。



②. 立体交差部での、見通しの悪い交差点での追突事故

立体交差部で先の交差点が渋滞多発地点の場合、立体交差点手前50mふきんに「交差点あり」の注意喚起標識の設置を行い、斜面に「追突注意」の設置を行う。



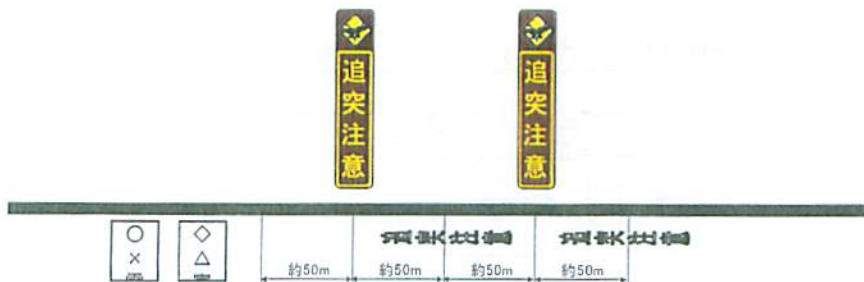
③. 右左折に起因する渋滞端部での追突事故

右左折に起因する渋滞端部における追突事故の場合、予想渋滞長手前50mに「追突注意」「渋滞多発」の注意喚起標識と路面表示による[追突注意]の設置を行う。



④. 店舗流出入に関する追突事故

店舗流出入による追突事故の場合、店舗端から50m手前に「追突注意」「渋滞多発」の注意喚起標識と路面表示による[追突注意]の設置を行う。

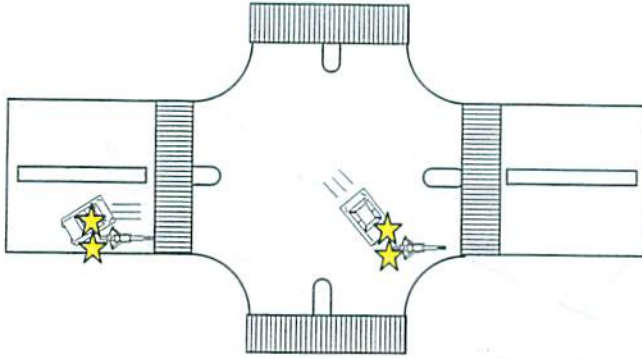


3-2.交差点内における事故

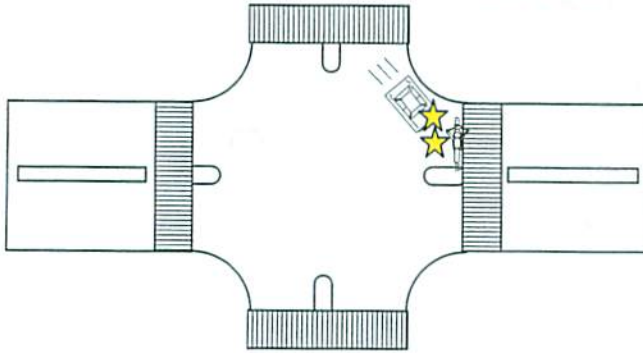
交差点内における事故としては、下記の事故例が多数発生している。

1).事故事例

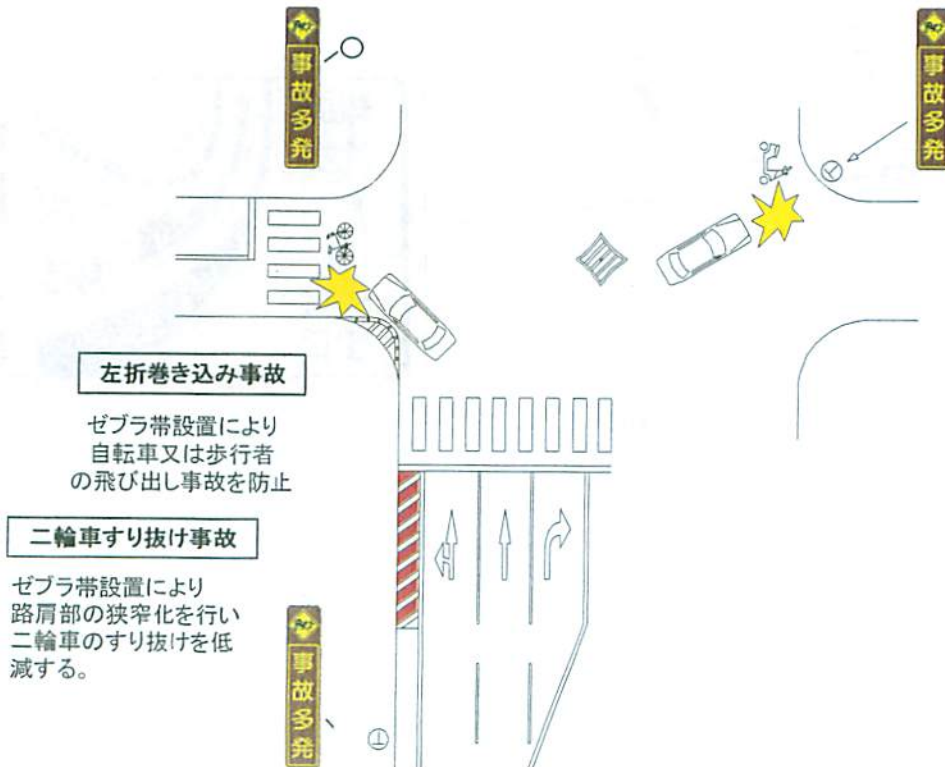
①.二輪車との衝突



②.自転車・歩行者との衝突(歩行者は高齢者増加)

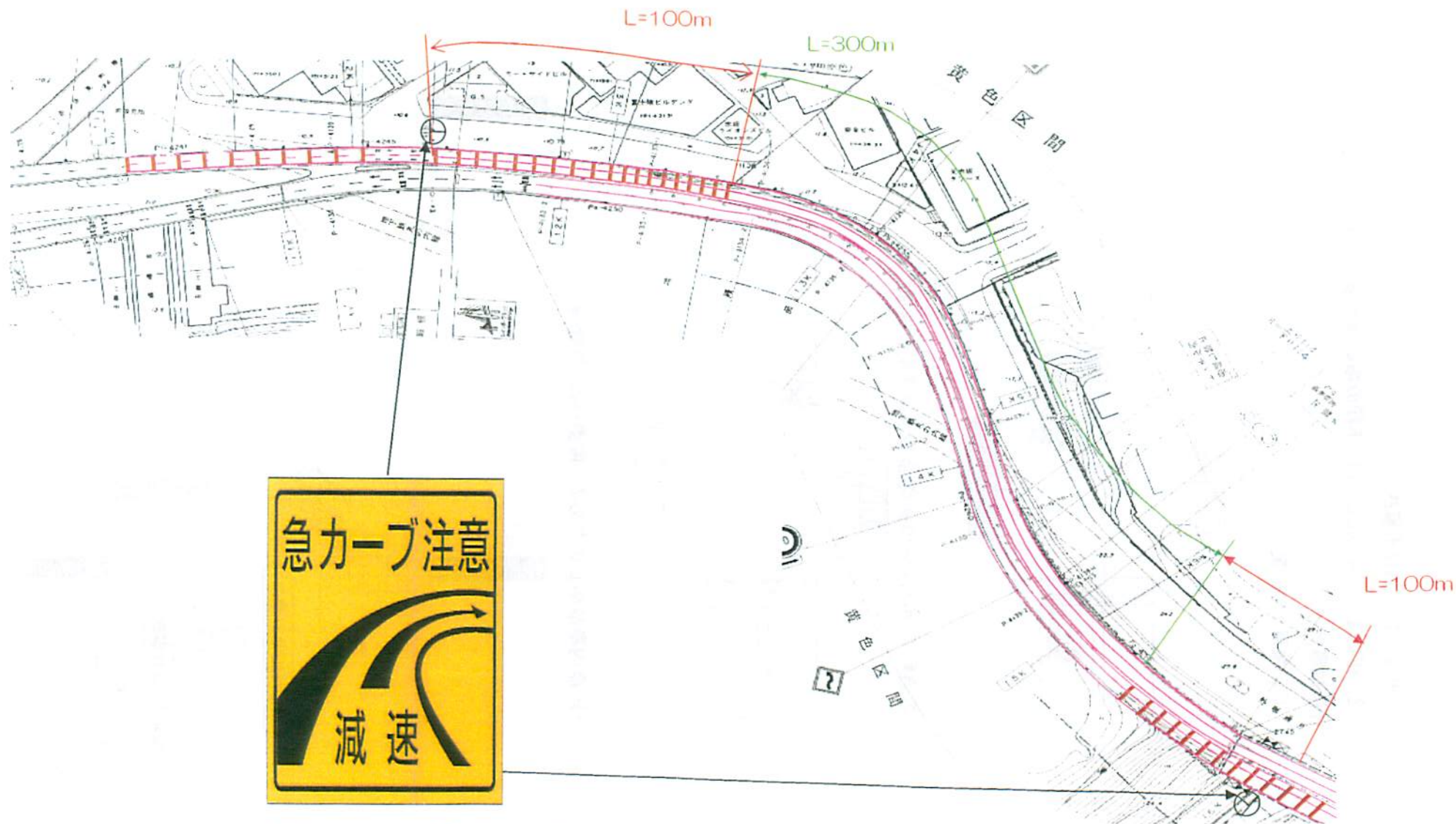


2).交差点内事故防止のための、標識・標示設置例



3-3 ①急カーブ事故防止対策標識設置 (案)

事故要因：①カーブ線形の見誤り→(対策) 縮柄入りの標識板の設置
②運転時の慣れ→(対策) 蛍光プリズムレンズにて警戒板を設置。
③スピードの出しすぎ→(対策) 警戒標識にて注意を促す。

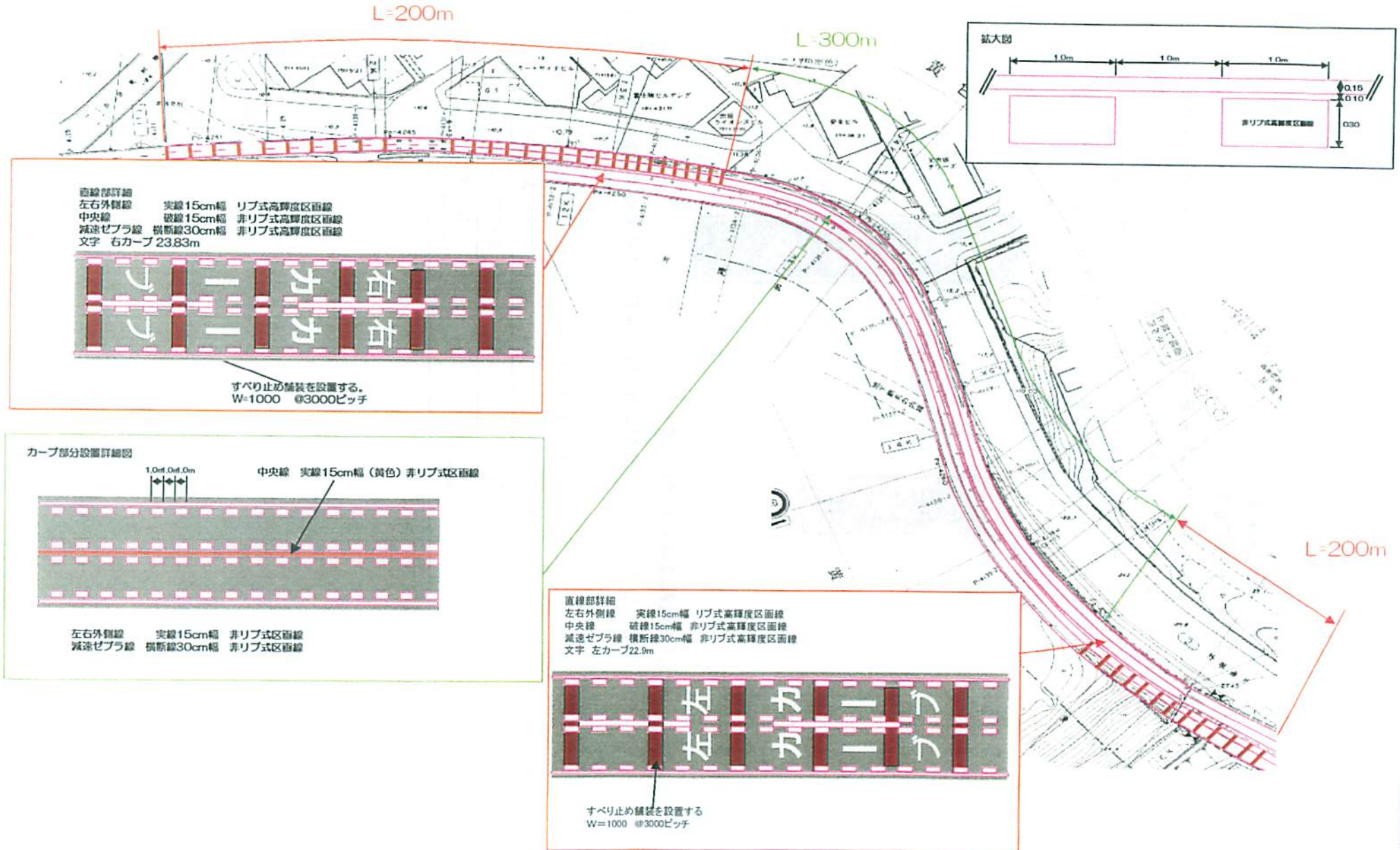


警戒標識板 蛍光広角プリズムレンズ

1500*1000

②急カーブ事故防止対策 (案)

事故要因：①カーブ線形の見誤り→(対策)線形をより明確化するため高輝度区画線を設置
 ②運転時の慣れ→(対策)文字、及びドットにより狭さく感をあたえ注意を促す。
 ③スピードの出しすぎ→(対策)すべり止め舗装にて振動を与え速度の低下を促す



4.注意喚起標識の標識

4-1.注意喚起標識の色彩

従来の標識は、内容的には警戒をうながす標識のため、素地黄色を使用している。レッドゾーン戦略における標識においては、ドライバーに事故多発地点である認識度アップ及び文字内容の明確さアップのため、標識の素地をこげ茶色とした。

また、ローマ字表記を省略しているため、ピクトは上段に表示を行う。

従来の警戒標識

レッドゾーン標識色

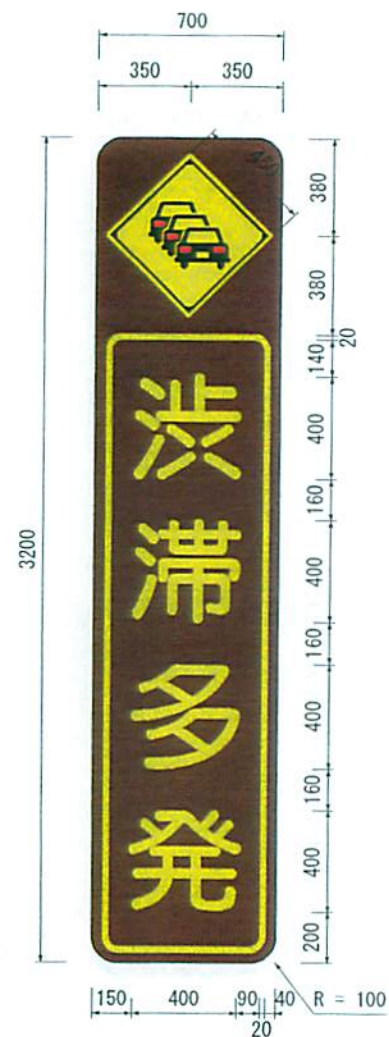
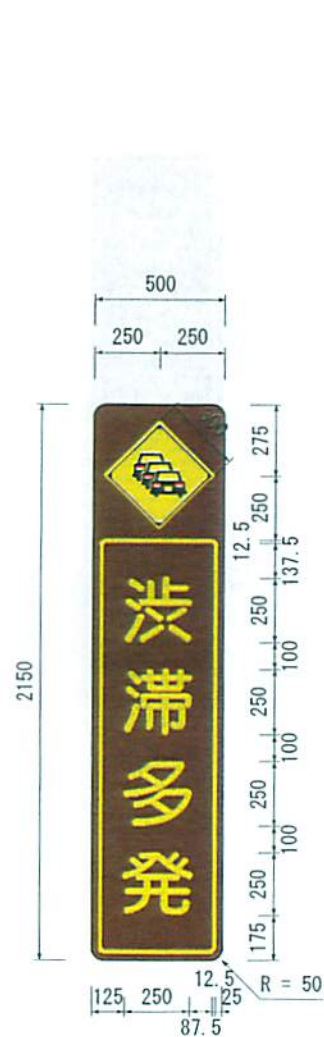


反射シート
広角プリズム型

4-1.注意喚起標識の文字サイズ

注意喚起標識の文字サイズについては、道路案内標識標準図集に準じ下記に記載する

設置する場所	文字サイズ(cm)	設置型式
片側1車線	20	単柱又は添架式
片側2車線	30	単柱又は添架式
片側3車線以上	40	単柱又は オーバーハング式



図面番号	サイズ	尺度	素地	文字	矢印	記号	シート種別	Kon-190823-607-03D
		焦炭/20	蛍光黄緑	：	蛍光黄緑	黒	：	広角ガラス 凸型 反射シート

